

## **Il medico delle piante**

### **Sbocchi occupazionali**

Gli sbocchi occupazionali sono individuati nell'attività, tradizionale ed innovativa, del "medico delle piante" che potrà trovare impiego nell'ambito di numerose istituzioni pubbliche e di strutture private.

Il laureato in Scienze e tecnologie fitosanitarie potrà occuparsi della protezione delle colture agrarie e delle produzioni in pre- e post-raccolta, del verde pubblico e privato, delle biocenosi forestali, del controllo del materiale di importazione (servizi di quarantena) e di quello vivaistico.

Il Medico delle piante sarà attivo nell'ambito di:

- servizi fitopatologici regionali, nazionali ed internazionali;
- progettazione e gestione in campo di programmi di difesa integrata e biologica;
- monitoraggio fitosanitario;
- certificazione della qualità dei prodotti alimentari e derrate agricole per presenza di fitotossine, fitofarmaci, microrganismi, insetti, acari;
- ricerca e produzione di fitofarmaci di origine naturale, biologica e di sintesi;
- assistenza tecnica.

## **Scienze e tecnologie fitosanitarie**

### **Il medico delle piante**

#### Sede

Facoltà di Agraria  
Piazzale delle Cascine, 28  
50144 – Firenze

#### Segreteria studenti

Via Cittadella 7  
50144 Firenze  
tel. 055 2757219  
[www.unifi.it](http://www.unifi.it)

#### Referente del Corso di Laurea

Prof. Giuseppe Surico  
Dipartimento di Biotecnologie Agrarie  
Sez. Patologia vegetale  
Piazzale delle Cascine, 28  
50144 – Firenze  
Tel 055 3288379  
Fax 055 3288273  
e-mail: [giuseppe.surico@unifi.it](mailto:giuseppe.surico@unifi.it)

#### **Informazioni**

<http://www.agr.unifi.it/>  
<http://www.polosci.unifi.it/diba/>

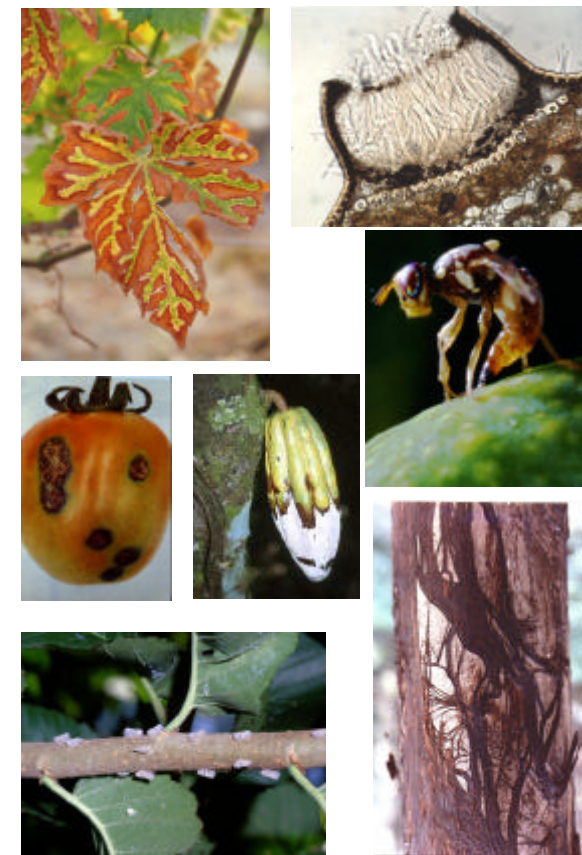


Università degli Studi di Firenze

## **Corso di Laurea Specialistica in**

## **SCIENZE E TECNOLOGIE FITOSANITARIE**

### **Il medico delle piante**



# **Corso di Laurea Specialistica in SCIENZE E TECNOLOGIE FITOSANITARIE**

# **Obiettivi e finalità del corso in SCIENZE E TECNOLOGIE FITOSANITARIE**

## **Durata e articolazione del corso**

### **IL MEDICO DELLE PIANTE**

Il Corso di Laurea Specialistica in Scienze e tecnologie fitosanitarie "Medicina delle piante" che viene svolto a Firenze, nasce dall'esperienza di insegnamento e di pratica, in campo e in laboratorio, relativamente alle discipline di:

- patologia vegetale
- entomologia agraria
- chimica agraria
- genetica applicata
- agronomia
- coltivazioni arboree ed erbacee
- meccanizzazione
- economia
- meteorologia
- tossicologia.

L'obiettivo del Corso di Laurea è quello di formare una figura professionale capace di progettare e gestire strategie di difesa in sistemi agro-forestali tradizionali, integrati e biologici.

Il Corso di Laurea Specialistica in Scienze e tecnologie fitosanitarie "Medicina delle piante" si propone, attraverso l'acquisizione della padronanza del metodo scientifico di indagine, di offrire elementi per il miglioramento qualitativo e quantitativo delle produzioni agrarie, per la gestione dei sistemi colturali e delle aree a verde pubblico, per la messa a punto di valide strategie e tecniche di difesa ecocompatibili e per l'utilizzo di elementi informatici utilizzabili nel monitoraggio e nella previsione di epidemie e di infestazioni da insetti.

Il laureato in Medicina delle piante potrà anche accedere, previo concorso, al Dottorato in Biotecnologie microbiche agrarie, indirizzo Patologia vegetale, che apre la via alla carriera di ricercatore nell'Università e in altre strutture di ricerca, italiane e straniere.

La durata del Corso di Studio è fissata in due anni in prosecuzione dei tre normalmente previsti da una laurea triennale nella Classe 20 (Scienze e tecnologie agrarie, agroalimentari e forestali). Consentono inoltre l'iscrizione le lauree triennali in Biotecnologie, Scienze biologiche e Scienze Naturali.

Complessivamente l'attività comprende 120 CFU, egualmente divisi in due anni. Di questi, 5 sono a scelta libera, 89 sono riservati a corsi di insegnamento e alle esercitazioni pratiche, 10 alla preparazione della tesi di laurea e 16 al tirocinio pratico applicativo da svolgersi, sotto la guida di un tutore, presso Aziende convenzionate o Enti pubblici attivi nel settore fitosanitario.

### **Requisiti per l'ammissione**

L'ammissione al Corso di Studio potrà essere formalizzata solo dopo il superamento di un colloquio mirante ad accertare il grado e il tipo di preparazione dello studente.